



Observatoire de la performance
des PME/ETI



OpinionWay – Banque PALATINE
Pour i>TELE – Challenges

Vague 1

Date : 09/12/10

OpinionWay, 15 place de la République, 75003 Paris.



Sommaire

▶ Méthodologie	p3
▶ Synthèse des résultats	p4
▶ Résultats	p8
1. Bilan annuel 2010	p9
• Activité	p10
• Emploi salariés	p11
• Emploi cadres	p12
• Investissements / Export / Innovation	p13
• Types d'investissements	p14
• Performance financière	p15
• Facteurs clés de la performance	p16
2. Stratégie	p17
• Stratégie / Pilotage de la performance	p18
• Stratégie à moyen terme	p19
• Stratégie future	p20
• Pilotage de l'incertitude	p21
3. Questions d'actualité : le G20	p22
4. Profil des répondants	p25



Méthodologie

- ▶ Étude quantitative réalisée, auprès d'un échantillon de **300 entreprises** dont le chiffre d'affaires est compris entre 15 et 500 millions d'euros, entre le 08 et 29 novembre 2010.
- ▶ La représentativité de l'échantillon a été assurée par un redressement en termes de **secteurs d'activité** et de **taille d'entreprise**.
- ▶ **Mode d'interrogation** : L'échantillon a été interrogé **par téléphone** sur système CATI.
- ▶ Toute publication totale ou partielle doit impérativement rappeler la méthodologie et utiliser la mention complète suivante :
« **Observatoire de la performance des PME/ETI – Opinion Way/Banque PALATINE pour i>TELE-Challenges** ».



Synthèse des résultats – Vague 1



Un bilan positif dans les PME/ ETI

Vague 1

- ▶ Une croissance et un emploi qui résistent dans les PME/ ETI en 2010 :
 - Les effets de la crise se sont sans doute fait ressentir dans les PME/ ETI, mais au final les dirigeants de PME/ ETI (Entreprises de Tailles Intermédiaires entre 15 et 500 millions de chiffres d'affaires) estiment que la croissance de leur chiffre d'affaires en 2010 sera de +2,1%, une performance plutôt honorable compte tenu du fait que 38% d'entre eux ont connu une stagnation ou une baisse de leur chiffre d'affaires (23%).
 - Par ailleurs le nombre de salariés, même s'il est resté majoritairement stable (pour 57% d'entre eux), compte en nombre d'entreprises un solde positif de +7% : 25% des PME/ ETI ayant augmenté leurs effectifs contre 18% les ayant diminués.

- ▶ Les dirigeants de PME/ ETI considèrent qu'ils ont plutôt bien performé en 2010 :
 - Sur l'ensemble des indicateurs économiques et financiers, les dirigeants de PME/ ETI jugent de façon assez positive leurs performances. Ainsi, 79% considèrent qu'ils ont plutôt bien performé (5% « très bien ») sur leurs stratégies commerciales, 78% sur leurs trésoreries, 74% sur leurs dettes, 72% sur leurs marges. Avec des performances toujours jugées majoritairement positives arrivent un peu plus loin leurs performances sur les coûts (69%), sur le R.O.I. (67%) ou les résultats nets (67%). Seul l'export est jugé positif par seulement 40% d'entre eux (mais cela remonte à 71% auprès de celle qui exportent en 2010).



Une performance centrée sur la stratégie commerciale

Vague 1

- ▶ Le commercial et l'organisation interne clés de leur performance :
 - Selon les dirigeants de PME/ ETI, c'est en priorité la stratégie commerciale (49% la cite parmi les 2 facteurs clés de leur performance) suivi de l'organisation interne (37%) et des processus de production (22%) qui expliquent leurs bonnes performances en 2010.
 - Cette performance est visiblement plus axée sur la fidélisation de la clientèle avec un maintien des parts de marchés que sur de la conquête de nouveaux marchés (cités par 20% des dirigeants).

- ▶ Les innovations et les investissements sont en retraits :
 - Les critères de l'innovation et de l'investissement ne sont cités qu'à hauteur de 16% et 9% par les dirigeants comme des facteurs principaux de leurs performances et ne représentent respectivement en moyenne que 4,5% et 10,4% de leur chiffre d'affaires en 2010.
 - A noter qu'une PME/ ETI sur deux ne réalise aucun investissement en innovation ou R&D et que les principaux investissements réalisés en 2010 ont été consacré majoritairement à des équipements de matériels (56%) ou de remplacements (49%).



Le G20 : de fortes attentes mais peu d'espoirs

- ▶ Les enjeux du G20 : « Réformer le Système Monétaire International » et « Réglementer les marchés de matières premières » sont prioritaires à hauteur de 44% et 49%.
- ▶ Arrive ensuite le désir d'un plan de relance mondial à 22% et encadrer la rémunération des banques ou des dirigeants à 21%.
- ▶ La gouvernance française du G20 :
 - Si d'une manière générale, 71% des dirigeants d'entreprises sont convaincus que la gouvernance française va réussir à bien gérer la présidence de ce sommet, en revanche les dirigeants de PME/ETI ne sont pas majoritairement convaincus que des actions seront effectives.
 - 43% pensent que le G20 permettra une meilleure cohérence de décision, 37% arrivera à donner une réponse coordonnée, 33% à réformer le Système Monétaire International et seuls 31% à proposer une nouvelle éthique du capitalisme.
 - A noter que 44% espèrent que le G20 permette d'encourager le financement des PME.



Résultats



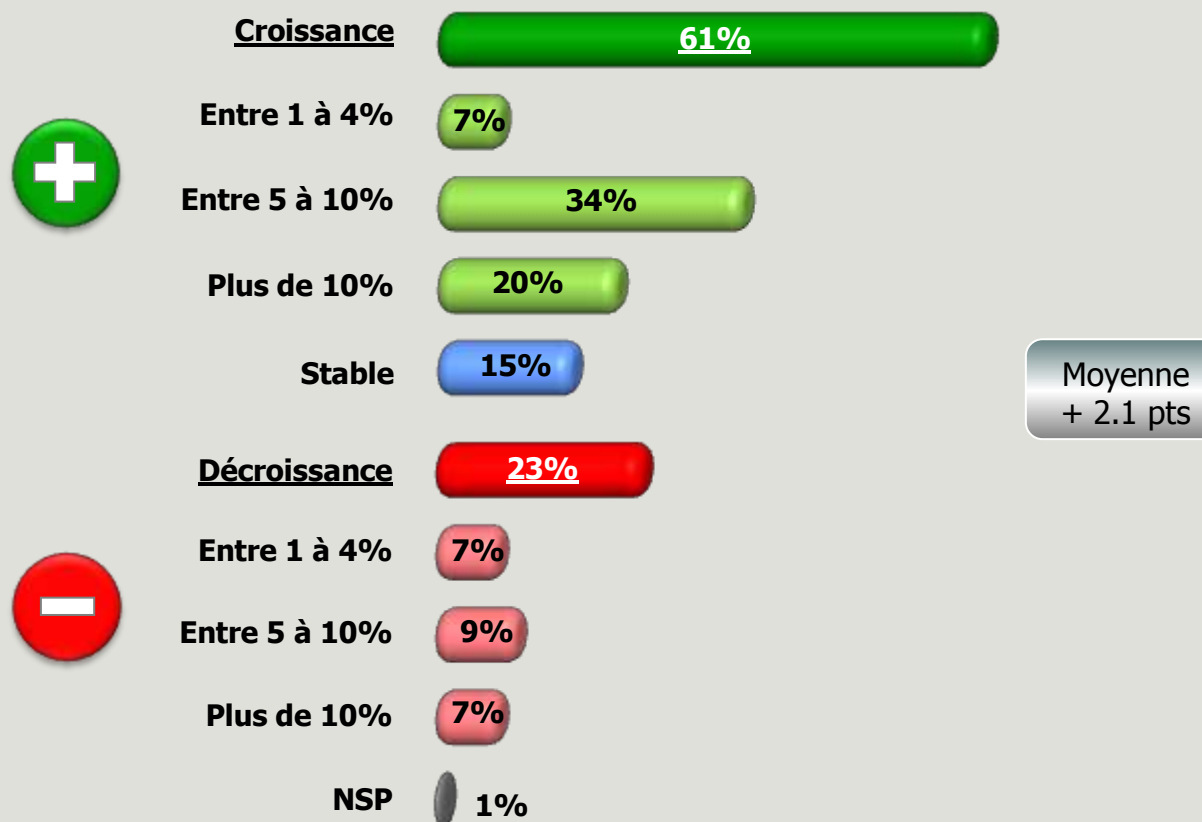
1

Bilan annuel 2010

“

Activité

En 2010, quelle a été approximativement l'évolution du chiffre d'affaires de votre entreprise, en pourcentage ?



Base : 300

Emploi salariés

En 2010, votre entreprise a-t-elle ... ?



a beaucoup augmenté
a un peu augmenté



maintenu



a un peu réduit
a beaucoup réduit

Solde : +7%



le nombre de salariés



3%



le nombre de salariés



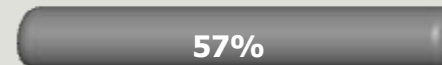
22%

25%

A
augmenté
le nombre
de salariés



le nombre de salariés



57%



le nombre de salariés



16%

18%

A
réduit
le nombre
de salariés



le nombre de salariés



2%

Base : 300



Emploi cadres

Et a-t-elle ... ?



a beaucoup augmenté
a un peu augmenté



maintenu



a un peu réduit
a beaucoup réduit

Solde : 0



le nombre de cadres

1%



le nombre de cadres

10%

11%

A
augmenté
le nombre
de cadres



le nombre de cadres

78%



le nombre de cadres

11%



le nombre de cadres

11%

A
réduit
le nombre
de cadres

Base : 300



Investissements / Export / Innovation

En 2010, quelle a été approximativement, en pourcentage, la part du chiffre d'affaires de votre entreprise représentée par ... ?



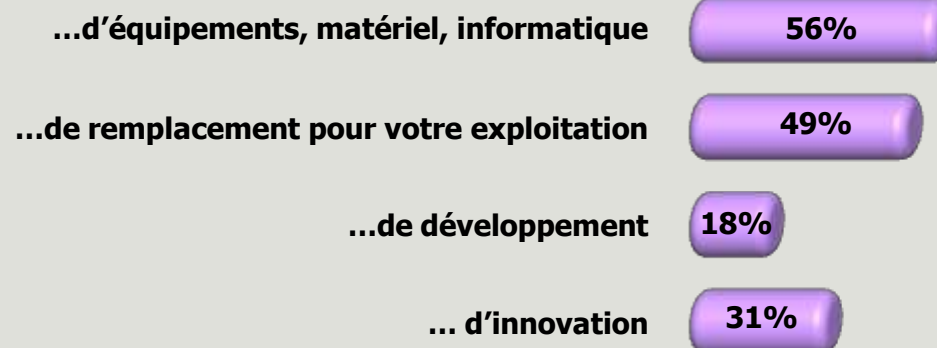
Base : 300



Types d'investissements

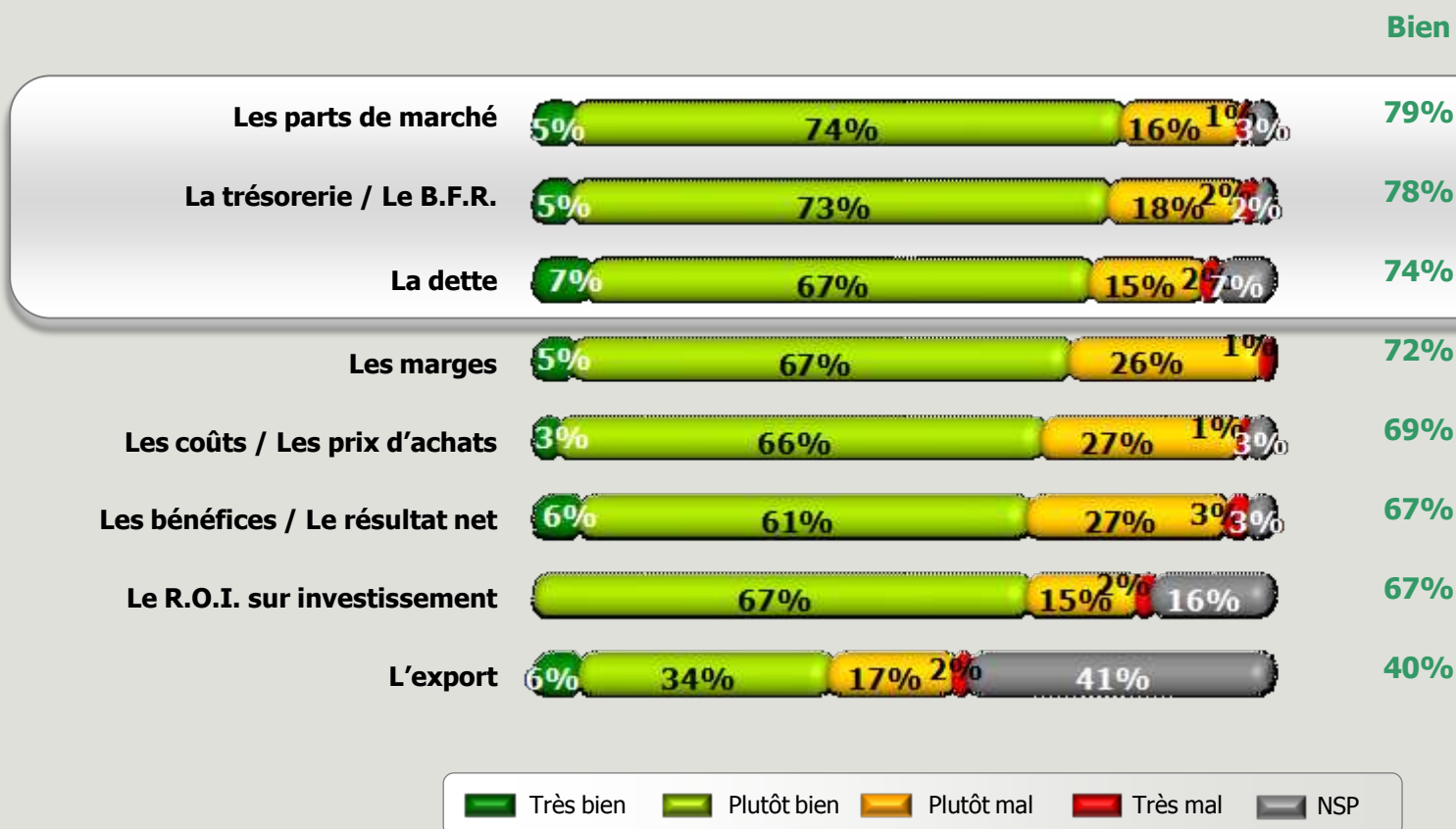
Dans quels domaines avez-vous investi en 2010 ?

Investissements...



Performance économique

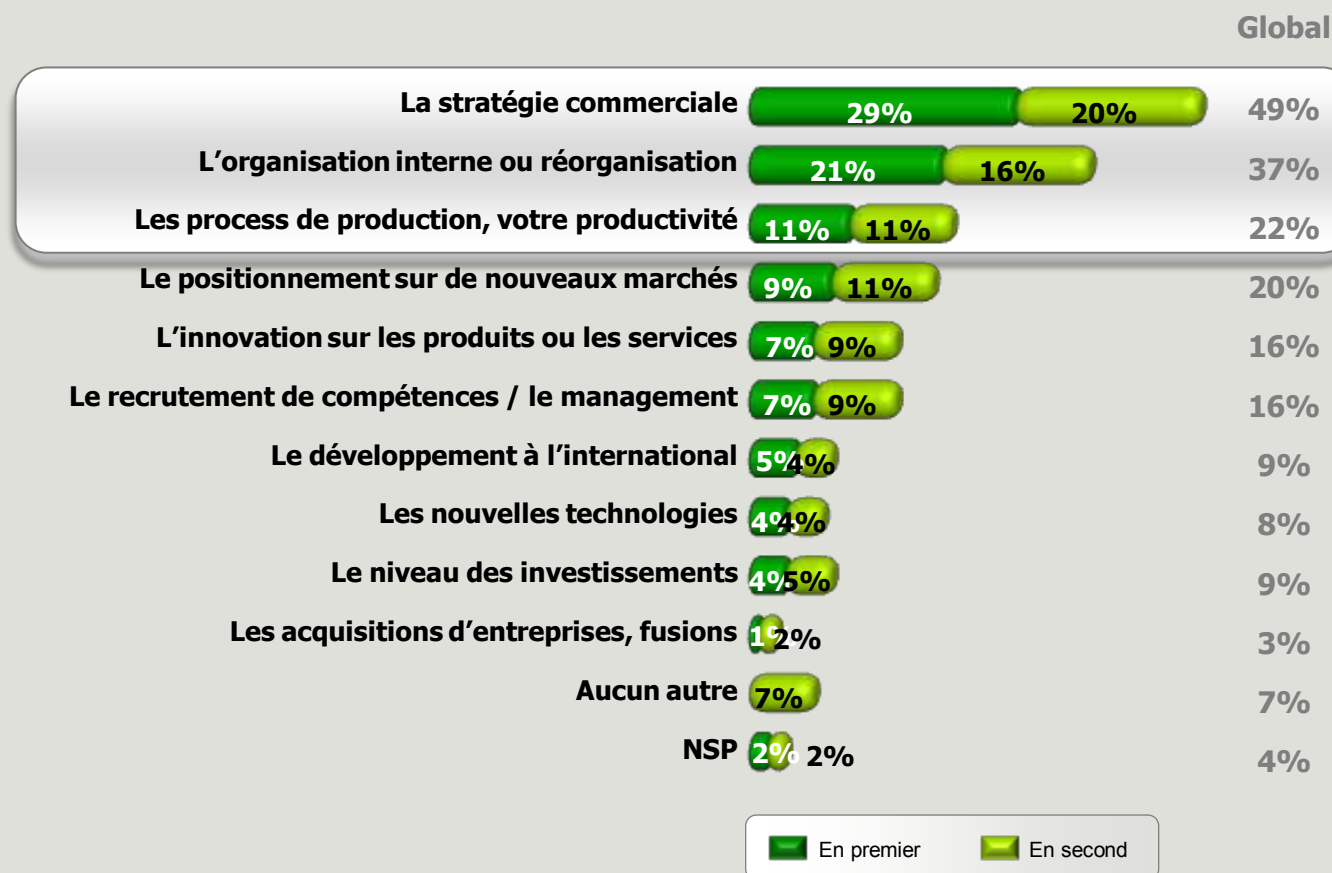
Parmi les indicateurs financiers et économiques suivants de votre entreprise, sur lesquels avez-vous bien performé en 2010...?



Base : 300

Facteurs clés de la performance

Parmi les éléments suivants, quels sont, selon vous, ceux qui expliquent le plus la performance de votre entreprise en 2010 ?



Base : 300

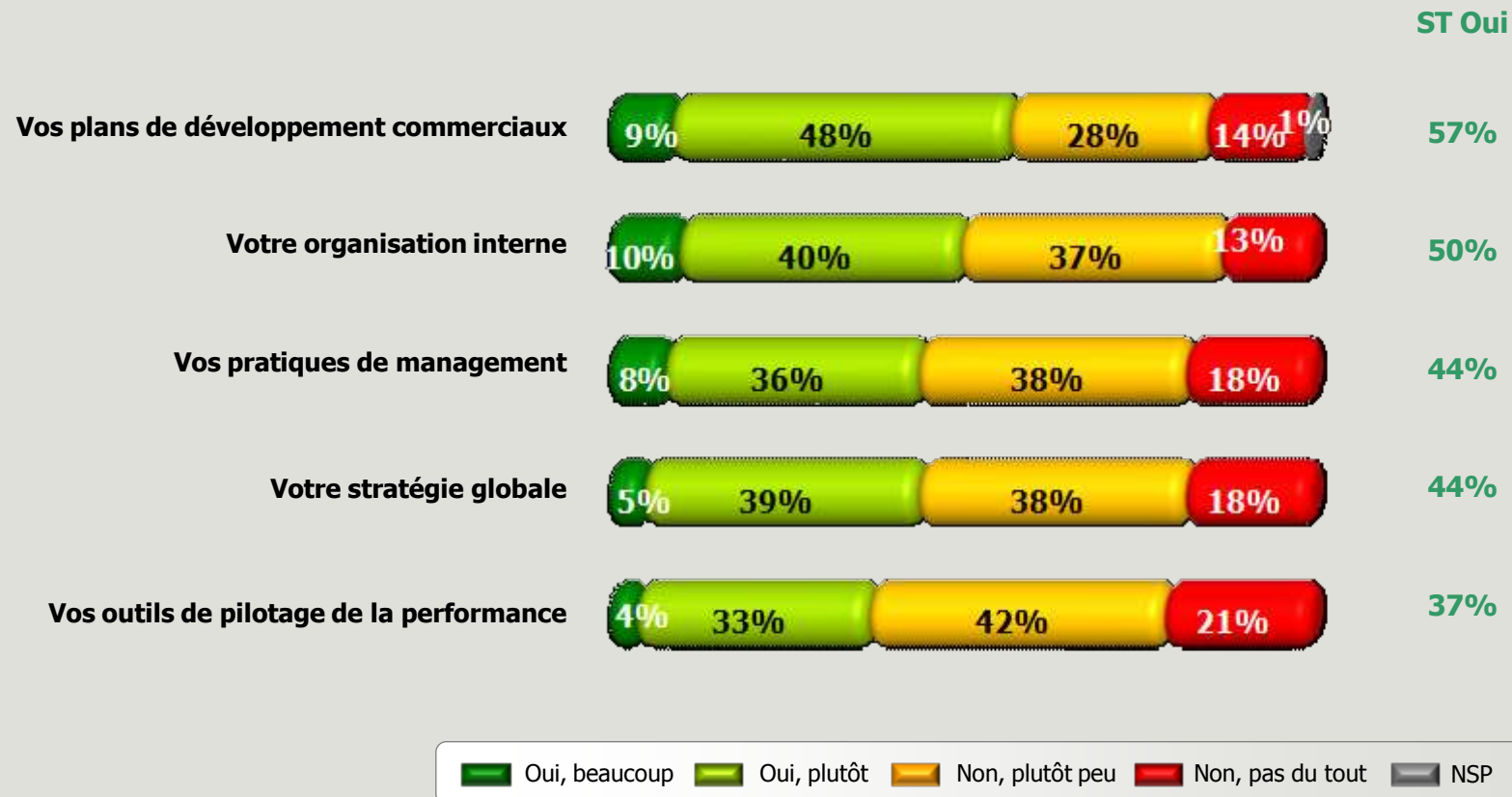
2

Stratégie

“

Stratégie / Pilotage de la performance

En 2010, avez-vous modifié ?

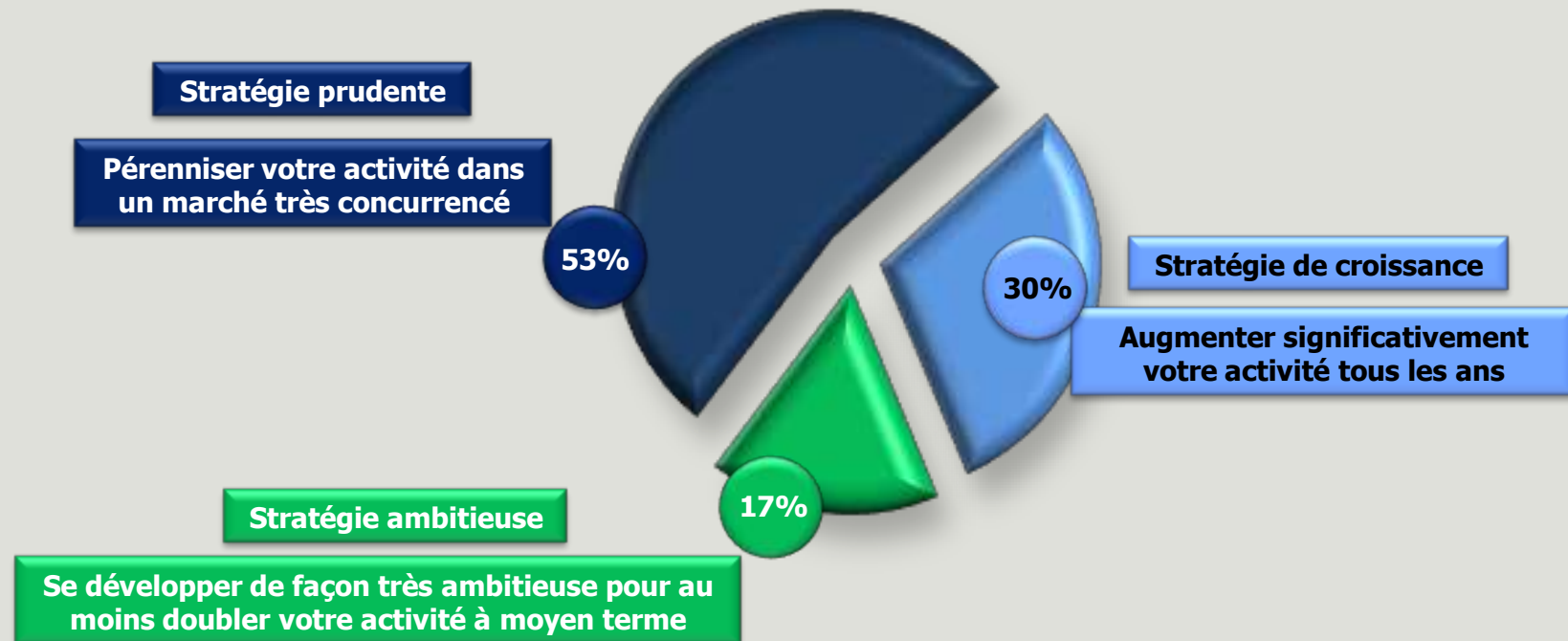


Base : 300



Stratégie à moyen terme

Quelle est votre stratégie / votre ambition pour votre entreprise à moyen terme dans les 3-5 ans à venir ?

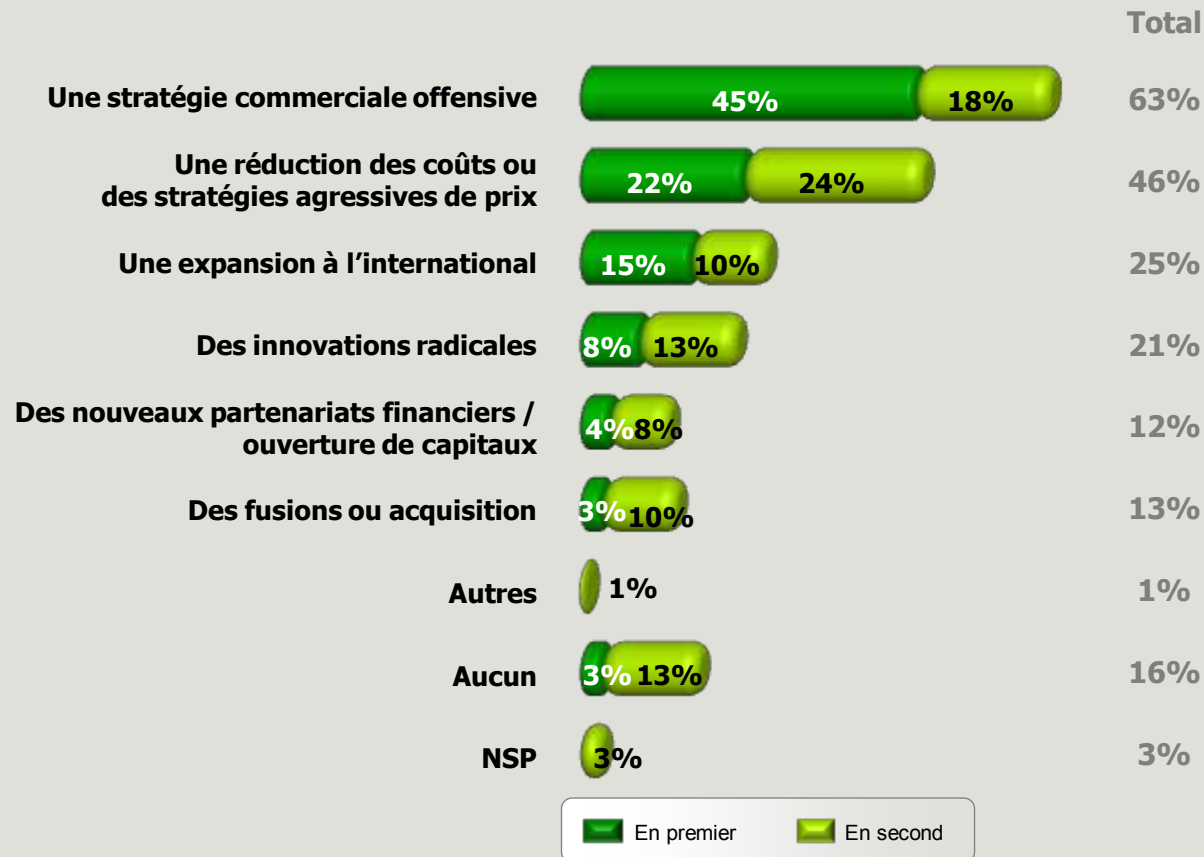


Base : 300



Stratégie future

Parmi les éléments stratégiques suivants, quels sont ceux qui vous permettront de franchir des paliers de croissance importants ?

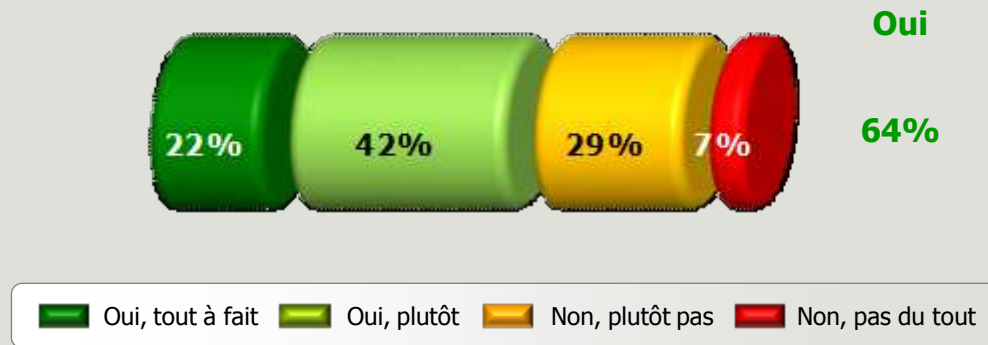


Base : 300



Pilotage de l'incertitude

Diriez-vous qu'en 2010 le pilotage de votre entreprise a été difficile compte tenu du manque de visibilité et de l'incertitude des prévisions de votre activité ... ?



Base : 300



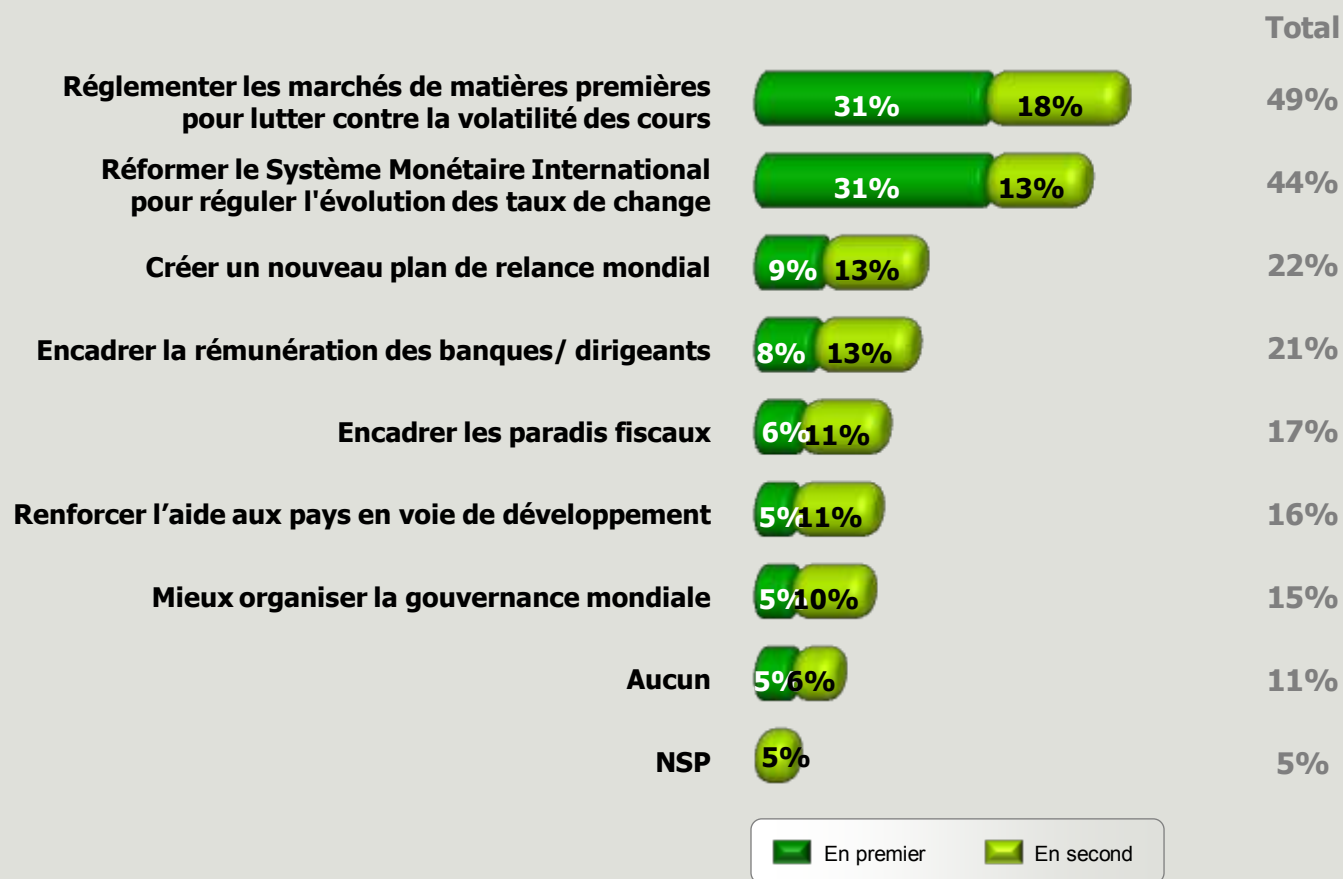
3

Questions d'actualité

“

Enjeux d'attentes face au G20

Parmi les enjeux qui seront débattus à l'occasion du G20, quels sont pour vous ceux qui sont prioritaires ?



Base : 300



Pronostics pour le G20

Diriez-vous globalement que la gouvernance française du G20 va réussir à ... ?

ST Oui



■ Oui, tout à fait
 ■ Oui, plutôt
 ■ Non, plutôt pas
 ■ Non, pas du tout
 ■ NSP

Base : 300



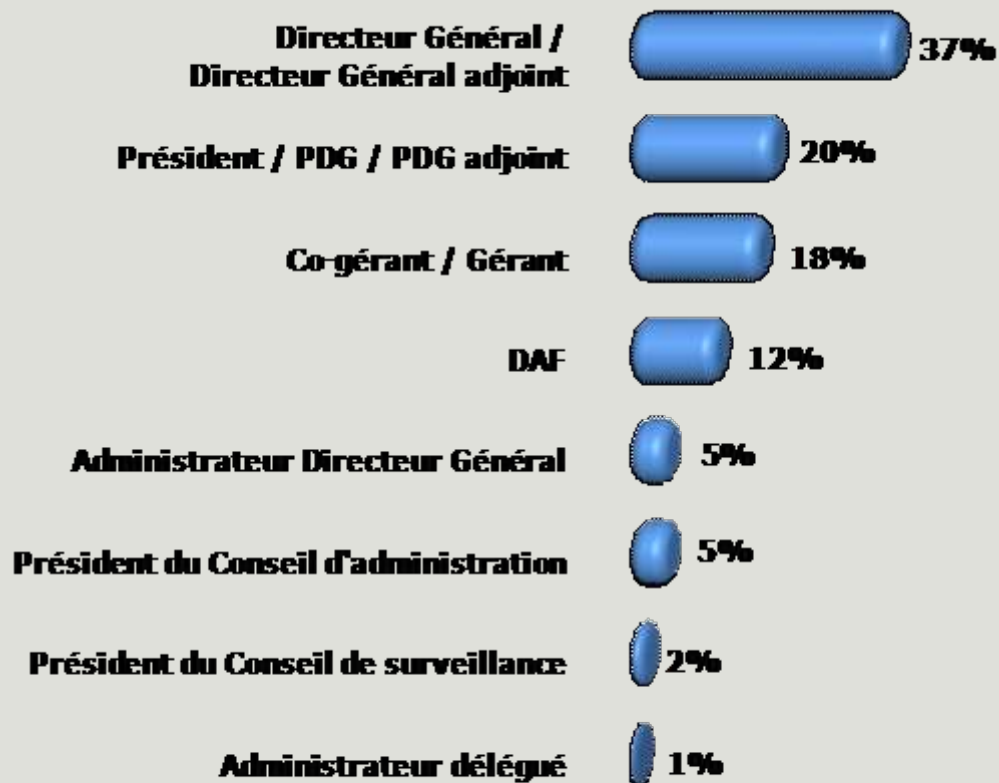
4

Profil des répondants



Fonction et secteur d'activité

Quelle est votre fonction ?



Quel est le secteur d'activité de votre entreprise ?



Base : 300



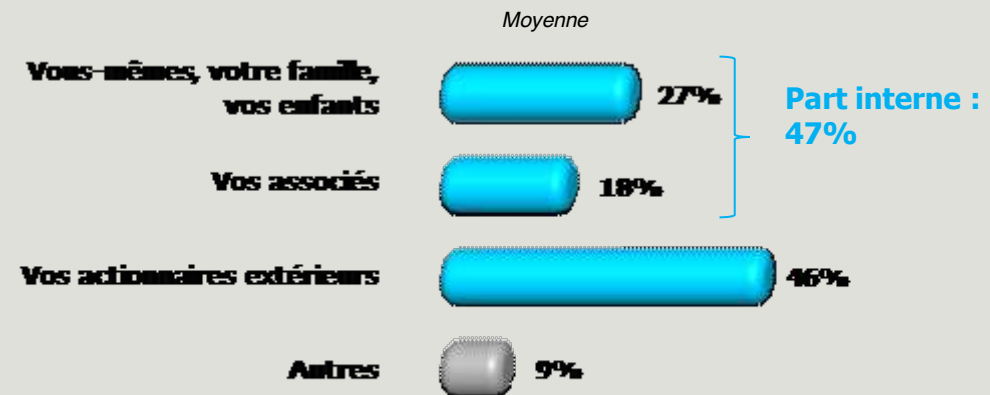
Chiffre d'affaires / Part du capital

Quel sera approximativement le chiffre d'affaires que vous allez réaliser en 2010 en million d'euros ?

Quel est la part du capital de votre entreprise détenu par ... ?



Moyenne : 57 millions €



Base : 300

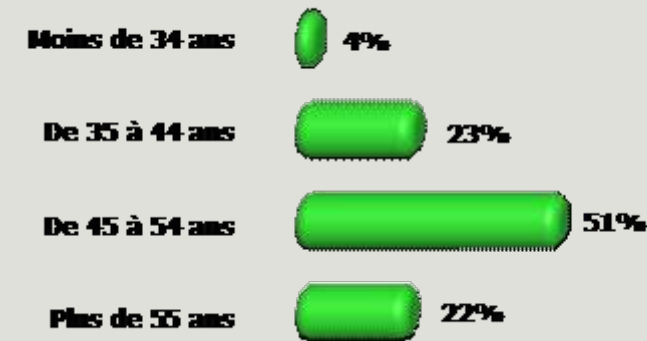
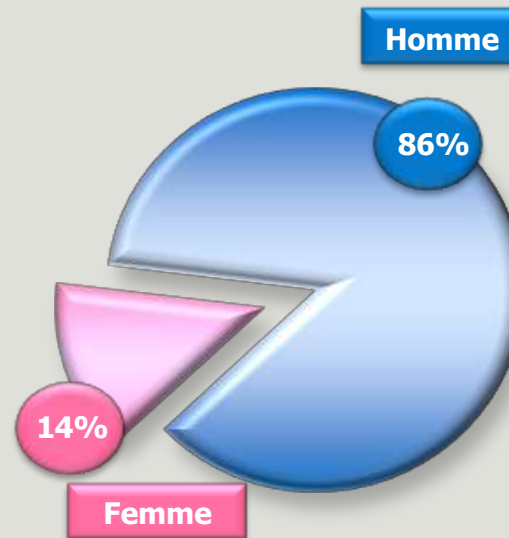
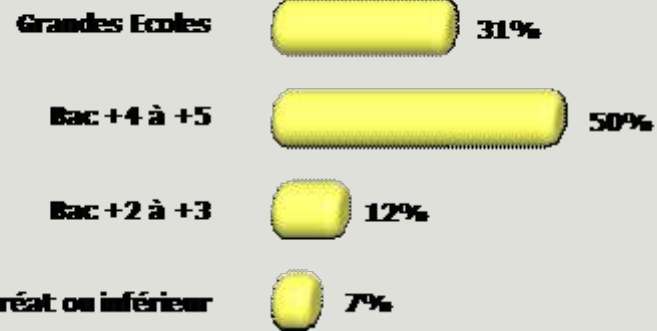


Niveau de formation / Sexe / Age

Pouvez-vous me dire quel est votre niveau de formation ?

Sexe du répondant

Age du répondant



Moyenne : 48 ans

Base : 300

