



# Ipsos Public Affairs

The Social Research and Corporate Reputation Specialists

## Les Français et les quartiers sensibles



Mars 2011



Nobody's Unpredictable



# Fiche technique

---

**Sondage effectué pour :**

France Bleu

**Echantillon :**

1014 personnes constituant un échantillon national représentatif de la population française âgée de 15 ans et plus.

**Date du terrain :**

Du 25 au 26 Mars 2011.

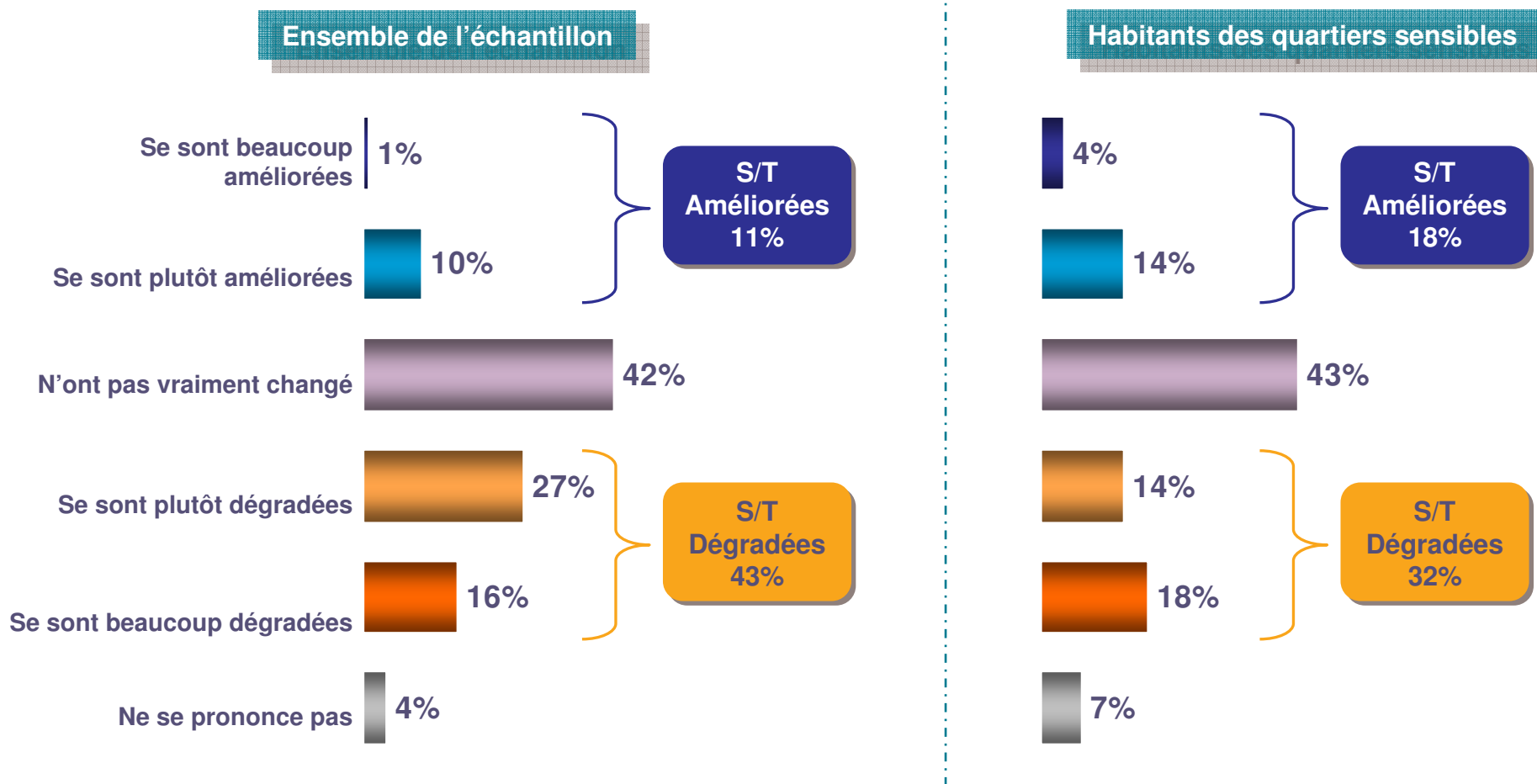
**Méthode :**

Echantillon interrogé par téléphone.

Méthode des quotas : sexe, âge, profession du chef de famille, région et catégorie d'agglomération.

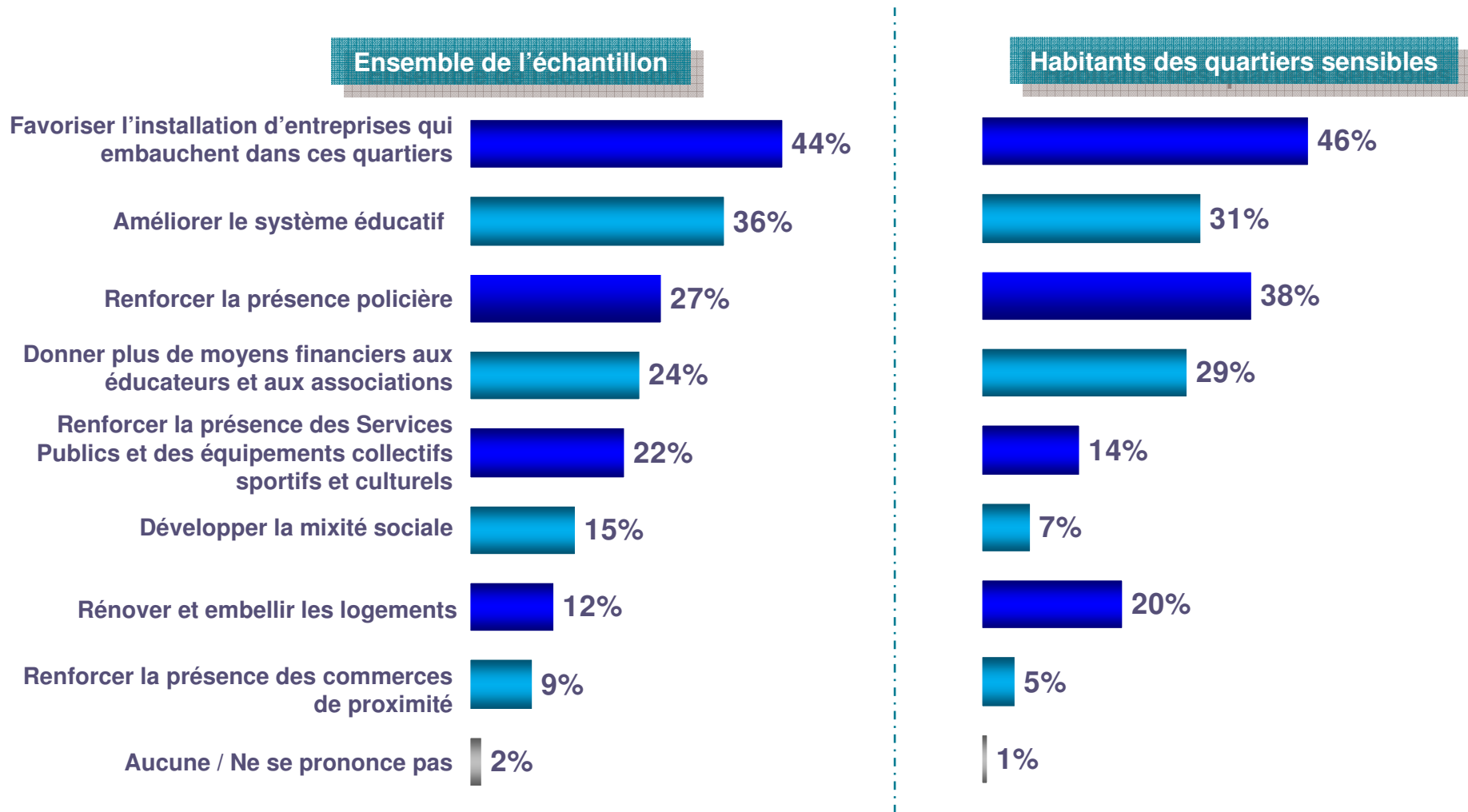
# L'évolution des conditions de vie dans les quartiers sensibles

**Question :** Depuis quelques années, avez-vous le sentiment que les conditions de vie (logement, sécurité, emploi,...) dans les quartiers sensibles ...



# Les solutions pour améliorer la situation des quartiers sensibles

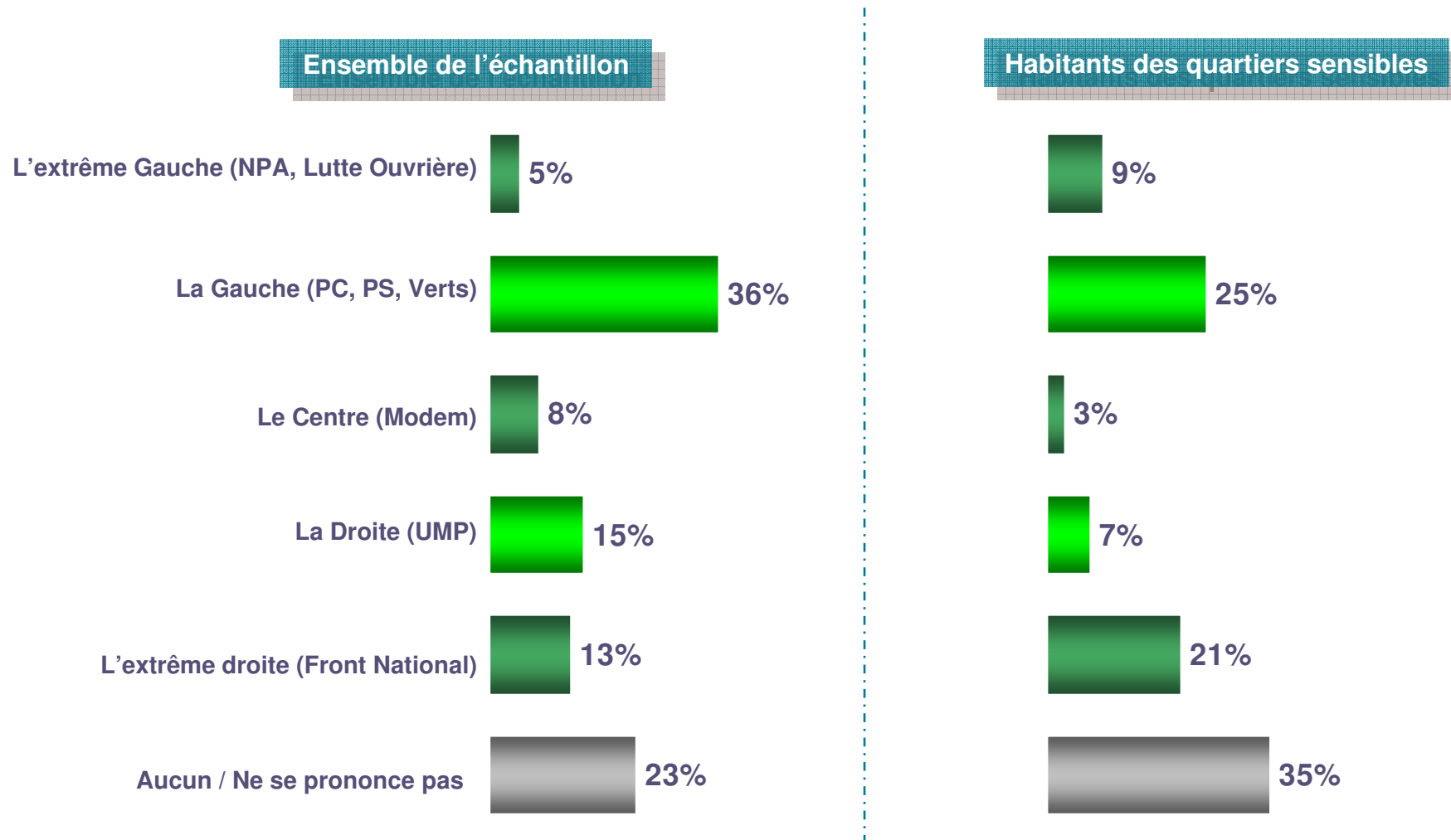
**Question :** Selon vous, quelles sont parmi les suivantes les 2 mesures à mettre en œuvre en priorité pour améliorer les choses dans les quartiers sensibles ?



2 réponses possibles, total supérieur à 100

# Qui peut agir le plus efficacement pour les quartiers sensibles?

**Question :** Selon vous quel courant politique parmi les suivants vous semble le plus apte à agir efficacement pour améliorer la situation dans les quartiers sensibles ?



# Sécurité, discriminations, souhait de déménagement : l'opinion des habitants des quartiers sensibles et de ceux qui résident à proximité

Question : Personnellement, vous arrive-t-il... ?

**Base : A ceux qui habitent dans un quartier sensible ou à proximité immédiate**

■ Souvent 
 ■ Parfois 
 ■ Jamais ou presque

