

## Enquête auprès d'élus locaux : perception de la réforme territoriale



Groupe Socialiste du Sénat

Rapport rédigé par :

Jean-Daniel Lévy, Directeur du Département Opinion & Corporate

Marion Desreumaux, Chargée d'études Senior au Département Opinion & Corporate

## Méthodologie d'enquête

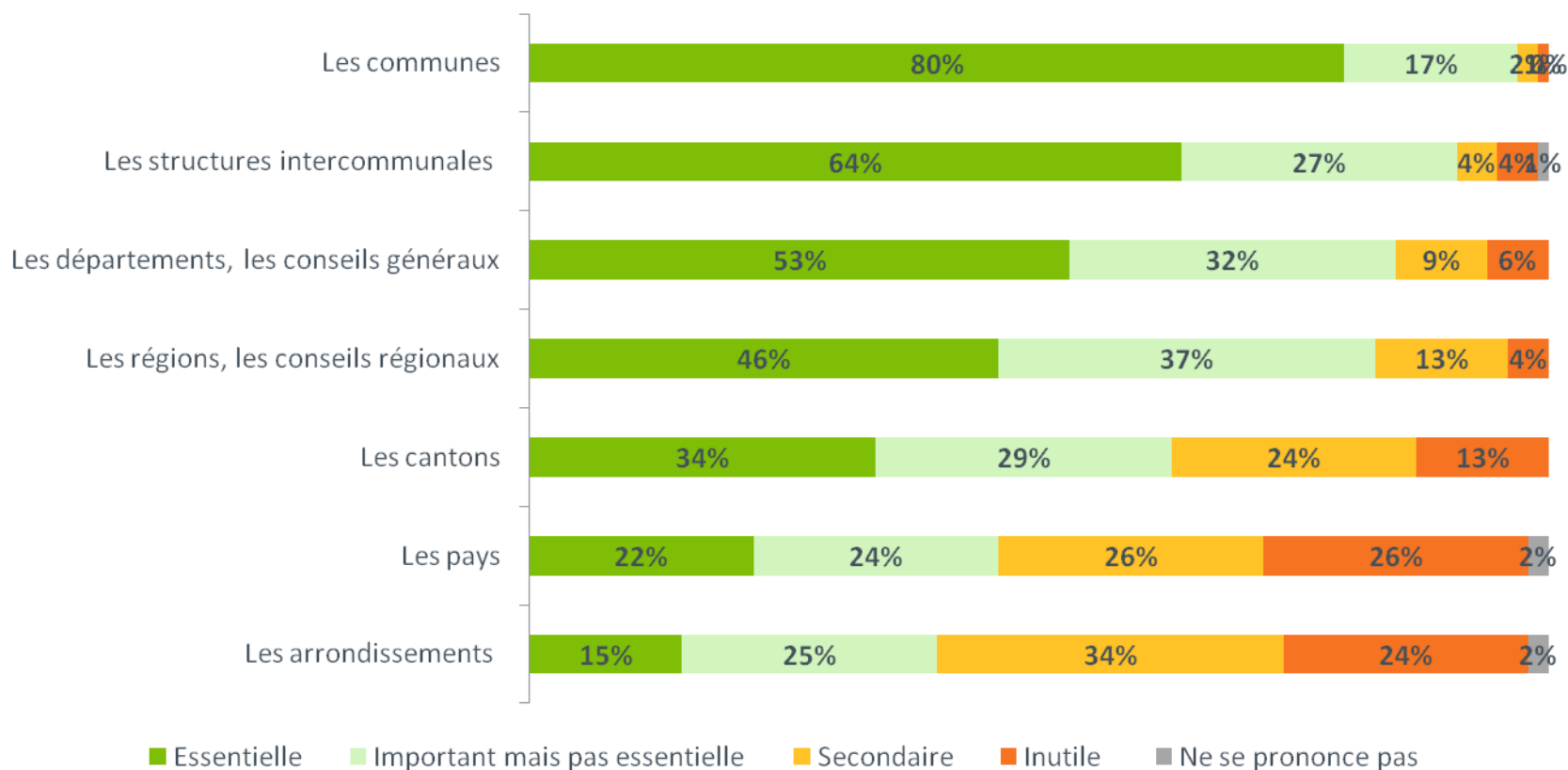
- *Enquête réalisée par téléphone du 20 avril au 9 mai 2011.*
- *Echantillon représentatif de 500 élus locaux : municipaux, généraux et régionaux.*
- *Méthode des quotas et redressement appliquée aux variables suivantes : région et taille de la commune.*
- *L'échantillon a été stratifié selon la région et la taille de la commune, et raisonné selon la taille de la commune : certaines tailles de communes ont été surreprésentées de manière à disposer d'effectifs suffisants puis ramenées à leur poids réel dans l'échantillon lors du traitement informatique de l'étude.*
- *L'ordre de présentation des questions ne correspond pas nécessairement à l'ordre de passation des questions sur le terrain.*



# L'importance accordée aux différents échelons territoriaux

# L'importance accordée aux différents échelons est pour partie corrélée à la proximité

*Pour chacun des échelons territoriaux que je vais vous citer, dites-moi si vous jugez son existence essentielle, importante mais pas essentielle, secondaire ou inutile ?*





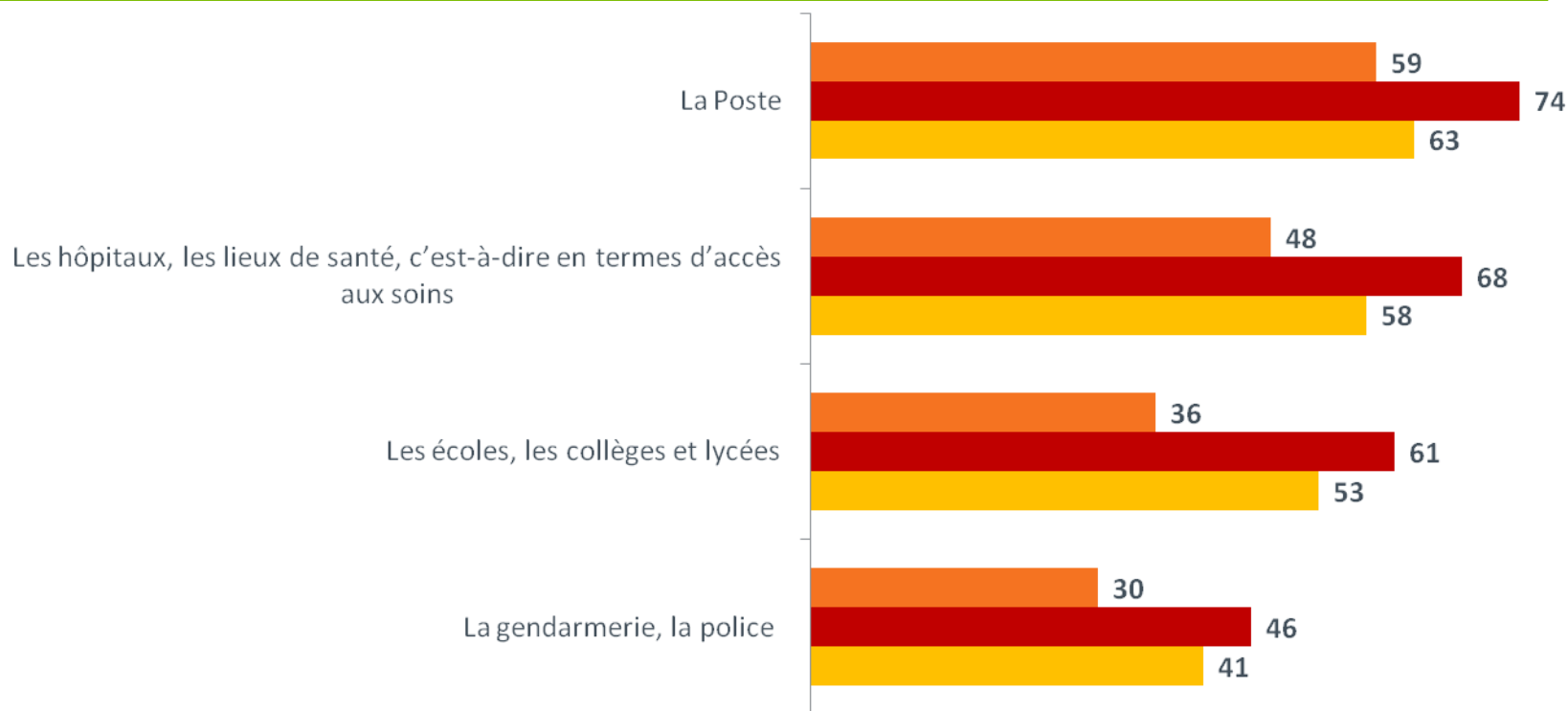
# La perception des situations actuelle et future dans les principaux services publics

# Graphique récapitulatif sur la perception de la situation des services publics

*Diriez-vous que la situation est aujourd'hui ... dans ... ?*

*Et avez-vous le sentiment que, depuis quelques années, la situation ... dans... ?*

*Et avez-vous le sentiment qu'à l'avenir, au cours des prochaines années, la situation ... dans... ?*



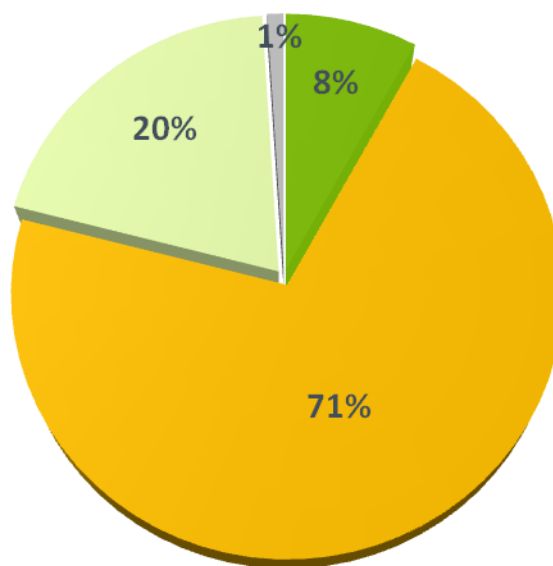
■ Juge la situation actuelle mauvaise ■ Pense qu'elle se dégrade ■ Estime qu'elle va se dégrader à l'avenir



# Jugement sur les principales évolutions touchant les collectivités locales

# La perception de transferts financiers insuffisants dans le cadre de la décentralisation

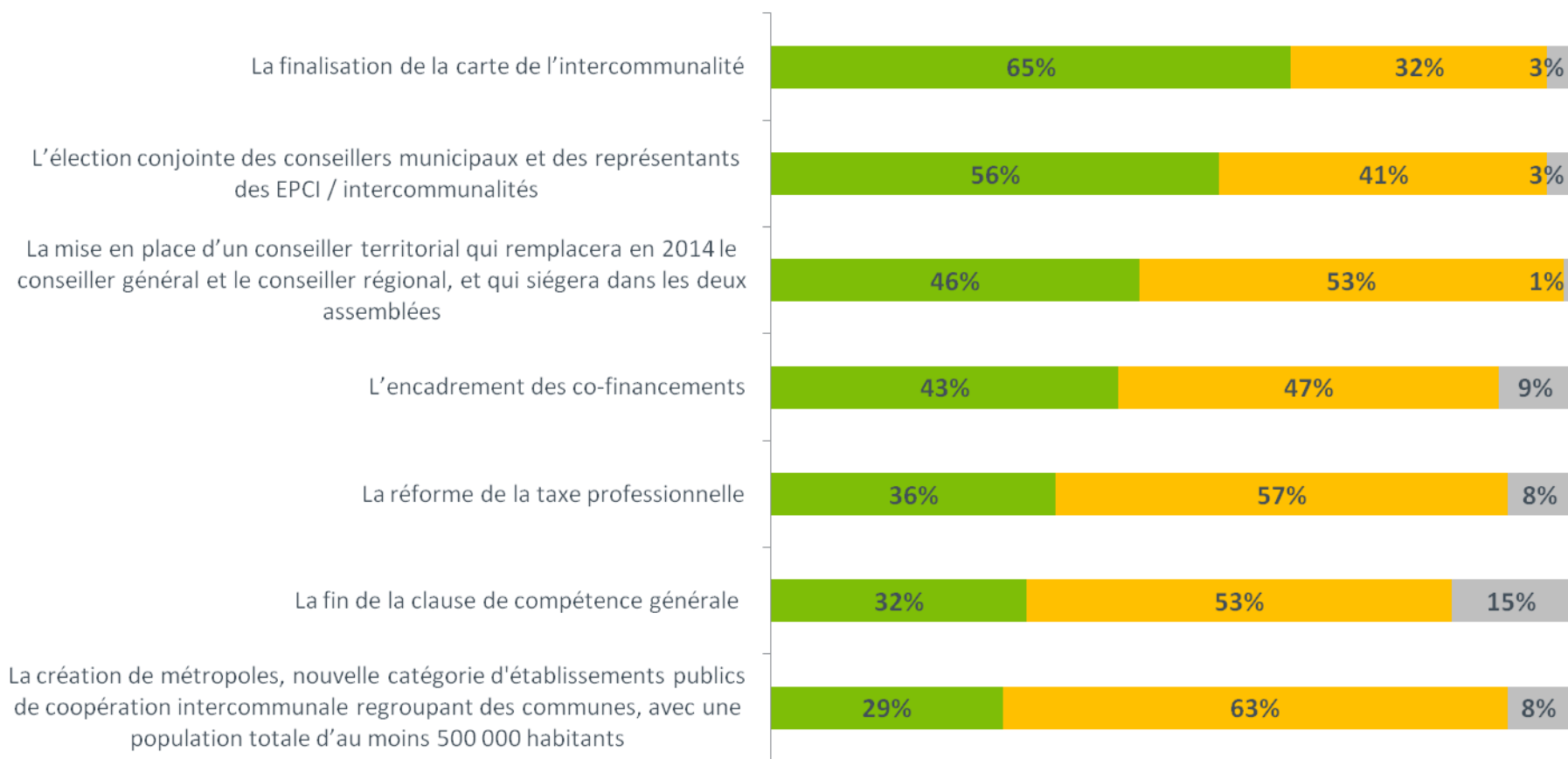
*Diriez-vous qu'au cours de ces dernières années, les transferts financiers de l'Etat vers les collectivités locales dans le cadre de la décentralisation ont été... ?*



- Plus importants que le transfert des compétences
- Moins importants que le transfert des compétences
- Ni plus ni moins importants que le transfert des compétences
- Ne se prononce pas

# Opinion sur les principales évolutions touchant les collectivités

*Nous allons maintenant parler de différentes évolutions qui touchent ou vont bientôt toucher les collectivités territoriales. Pour chacune des évolutions que je vais vous présenter, dites-moi si vous trouvez que cela va plutôt dans le bon sens ou plutôt dans le mauvais sens ?*



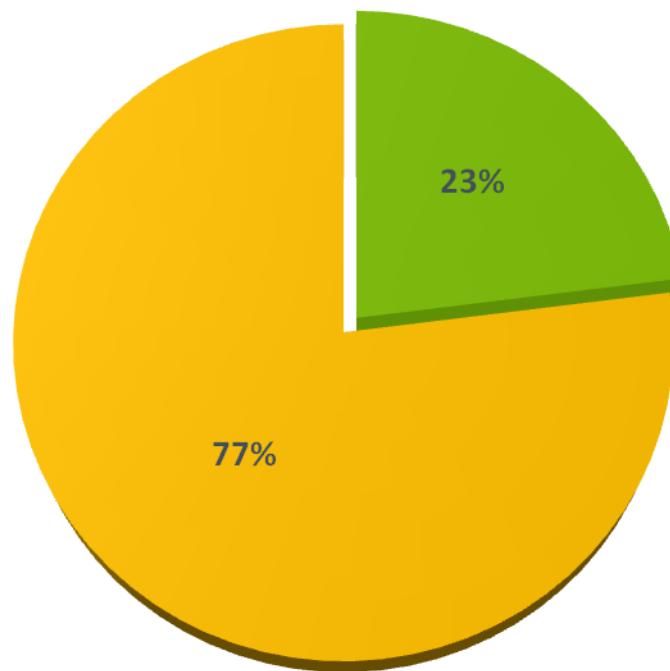
■ Plutôt dans le bon sens

■ Plutôt dans le mauvais sens

■ Ne se prononce pas

## Des élus locaux qui ont le sentiment de ne pas avoir été suffisamment consultés

*Avez-vous le sentiment que les élus locaux ont été suffisamment ou pas suffisamment consultés dans l'élaboration de la réforme territoriale ?*



■ Suffisamment

■ Pas suffisamment

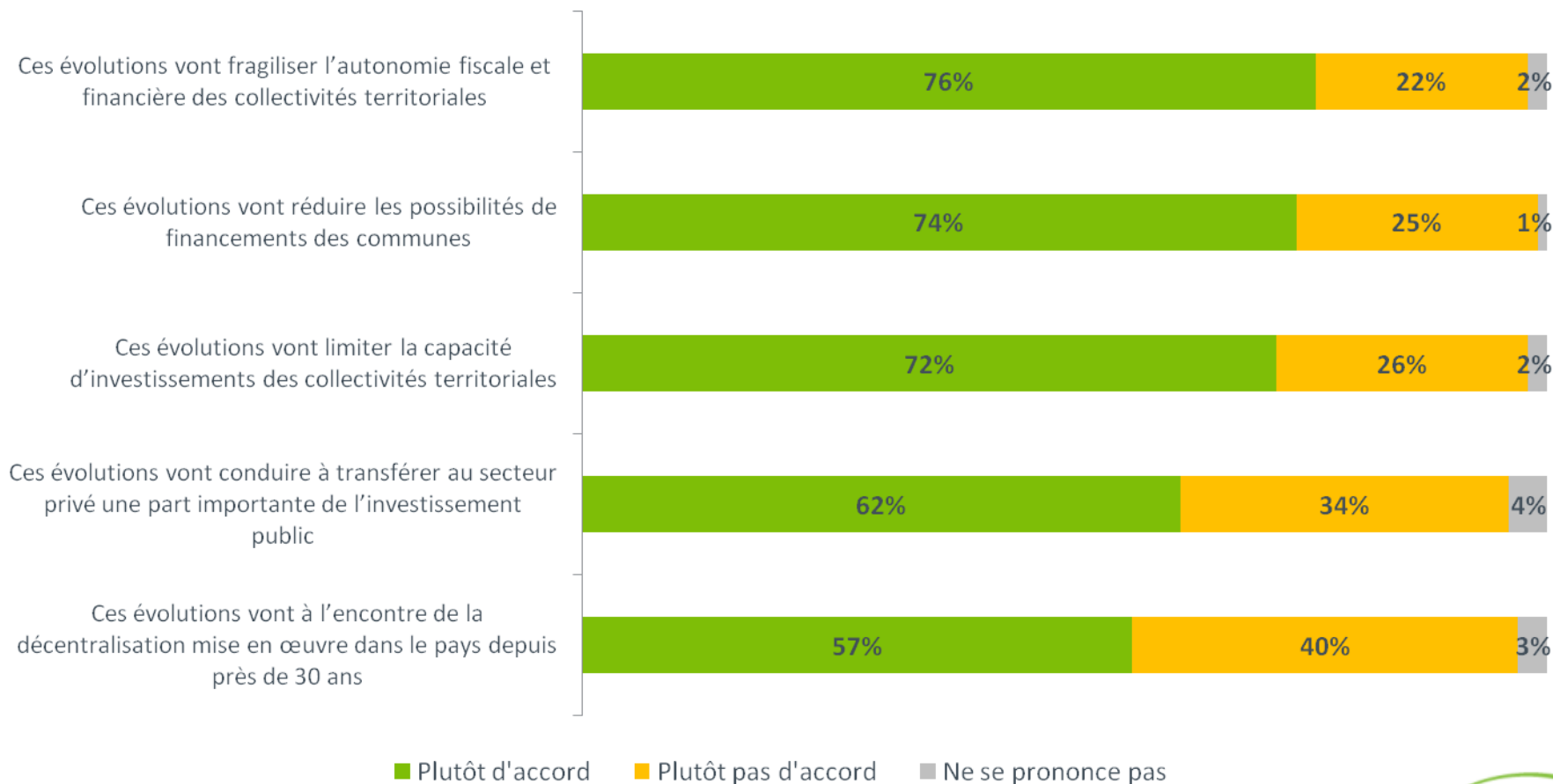
■ Ne se prononce pas



# L'adhésion aux arguments en faveur ou en défaveur de la réforme territoriale

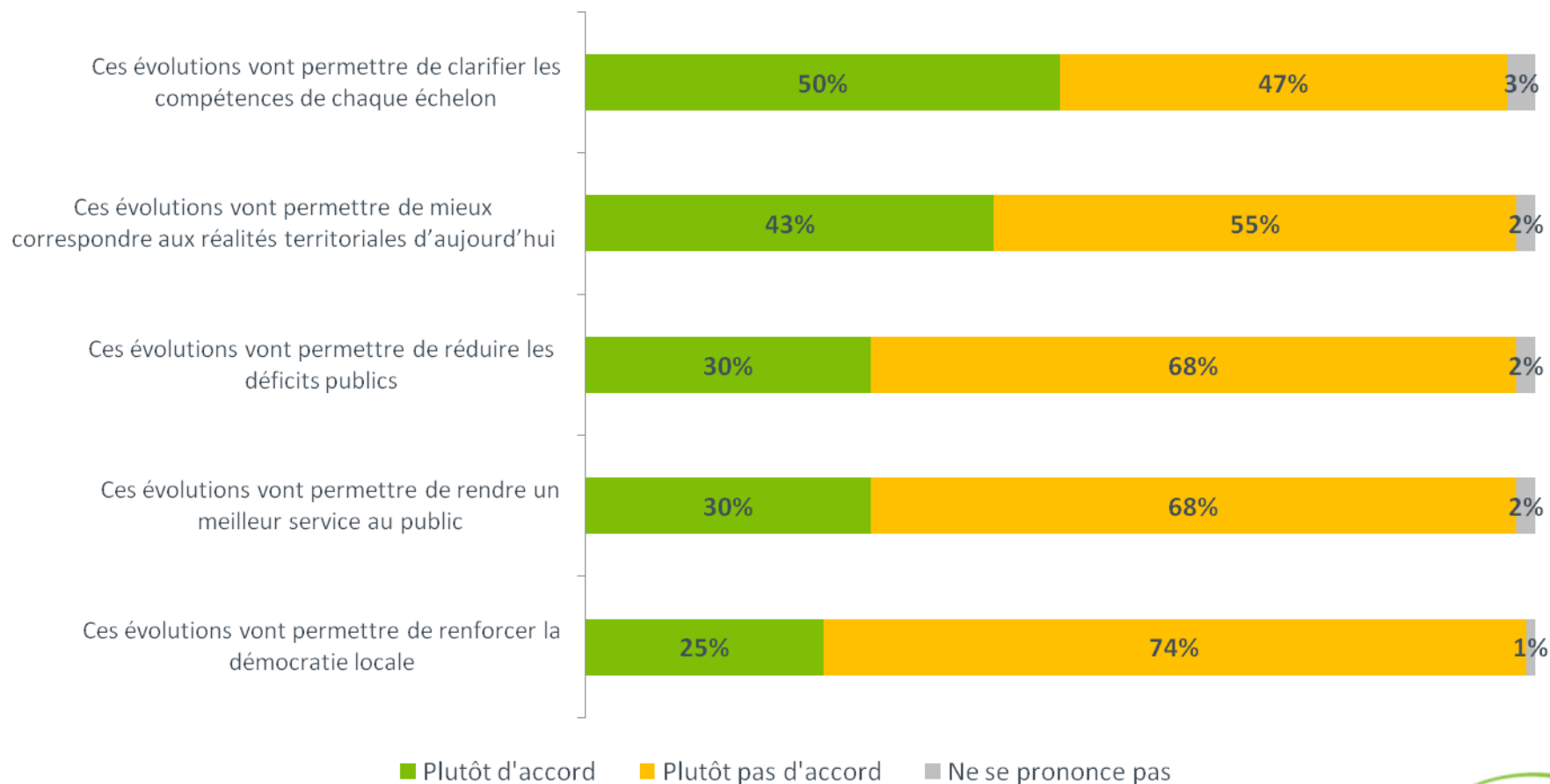
# Les arguments contre la réforme suscitent une adhésion forte

Voici différentes phrases que l'on peut entendre à l'égard de la réforme des collectivités territoriales et de la taxe professionnelle. Pour chacune d'elles, dites-moi si vous êtes plutôt d'accord ou plutôt pas d'accord ?



# Les arguments pour la réforme suscitent moins d'adhésion

Voici différentes phrases que l'on peut entendre à l'égard de la réforme des collectivités territoriales et de la taxe professionnelle. Pour chacune d'elles, dites-moi si vous êtes plutôt d'accord ou plutôt pas d'accord ?

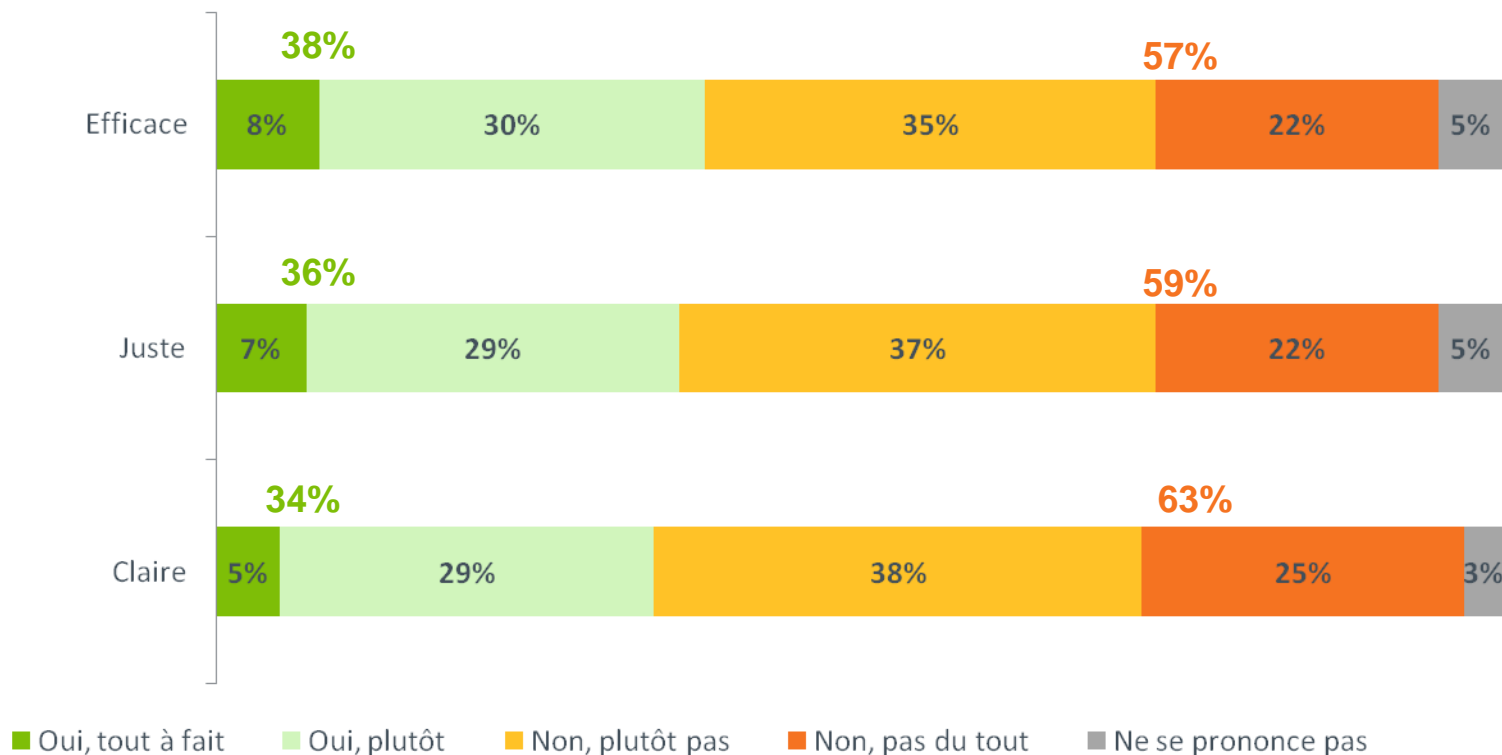




# Les conséquences anticipées de la réforme territoriale

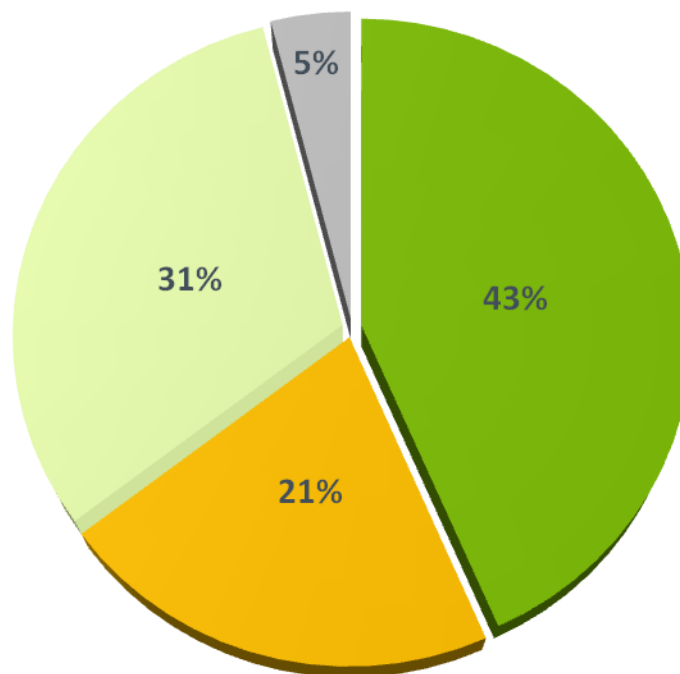
# Selon les élus, la réforme n'aura pas pour conséquence d'améliorer la répartition des rôles et des compétences Etat / collectivités

Après la réforme territoriale, diriez-vous que la répartition des rôles et des compétences entre l'Etat et les collectivités territoriales sera ... ?



# Un impact anticipé sur la parité hommes / femmes

*Selon vous, la réforme territoriale va-t-elle... ?*



■ Accroître la parité hommes / femmes

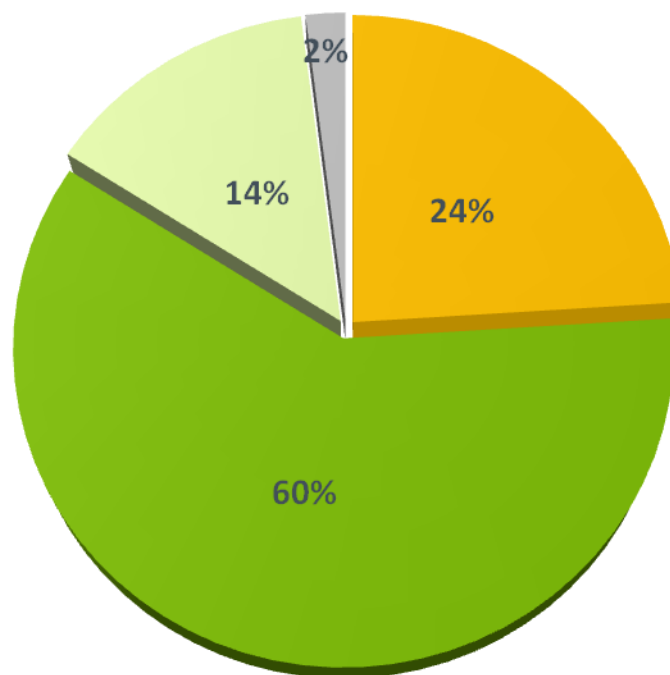
■ Réduire la parité hommes / femmes

■ (Ni l'un, ni l'autre)

■ Ne se prononce pas

# Une réduction attendue du cumul des mandats

*Et selon vous, la réforme territoriale va-t-elle... ?*



■ Augmenter le cumul des mandats

■ Réduire le cumul des mandats

■ (Ni l'un, ni l'autre)

■ Ne se prononce pas



# Le sentiment de valorisation de la fonction d'élu local

# Les élus locaux ne se sentent pas valorisés par le gouvernement

*D'une manière générale avez-vous le sentiment d'être plutôt valorisé ou dévalorisé par... ?*

